

## 06.12.23 Задание по МДК 02.01, группа Л-31и Л-32

### ПРАКТИЧЕСКАЯ РАБОТА № 3 Тема Определение стволовых вредителей

Цель: научиться распознавать стволовых вредителей, для того чтобы получить первичные профессиональные навыки.

Материалы и оборудование: учебник «Лесозащита» Воронцов, электронные ресурсы сети Интернет

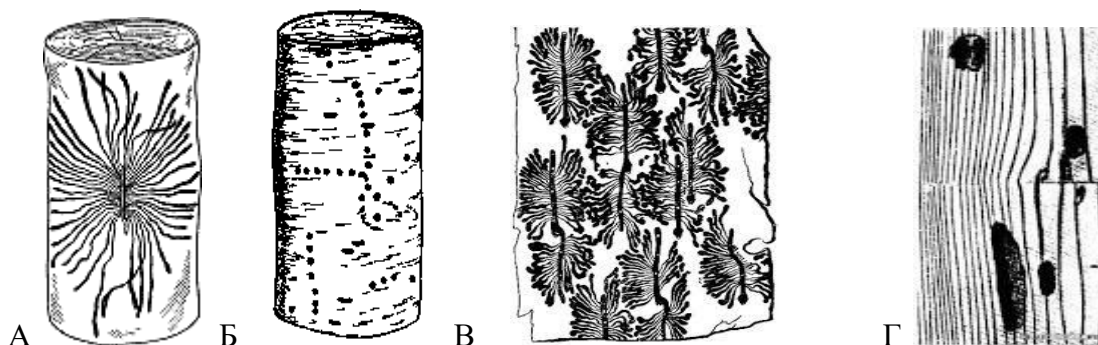
Задания:

**1. Зарисовать типы короедных ходов (сложный, простой, семейный) и подписать их.**

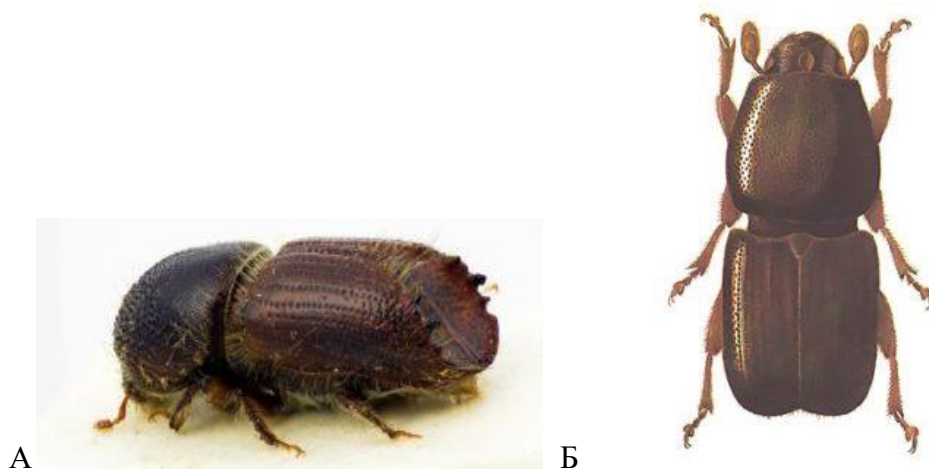
**2. Ответить на вопросы**

- 4.1) В чем различие ходов малого соснового лубоеда и большого соснового лубоеда ?
- 4.2) Укажите периоды фаз развития жуков из семейства короеды.
- 4.3) Дайте характеристику личинок златок.
- 4.4) На какие группы можно разделить личинок усачей?
- 4.5) Где проходят дополнительное питание молодые жуки короедов, усачей?

**3. Определить какому виду насекомого принадлежит данный ход**



**4. Определить вид насекомого и написать его биологические особенности ( характеристика Имаго, период лета, строение ходов, Личинка, Куколка, кормовые породы)**





В

**5. Составить фенограмму развития на один вид:**

1-4 порядковый номер по журналу – малый сосновый лубоед

5-8 порядковый номер по журналу – большой сосновый лубоед

9-12 порядковый номер по журналу – березовый заболонник

13-16 порядковый номер по журналу – короед-типограф